

图 135 四齿仿短桨蟹 *Thalamitoides quadridens* A. Milne-Edwards

a. 头胸甲; b. 第3颚足; c. 左螯外侧面; d. 游泳足末2节; e. 雄性腹部; f. 雄性第1腹肢及其末端放大

(118) 三齿仿短桨蟹 *Thalamitoides tridens* A. Milne-Edwards, 1869 (图 136)

Thalamita (Thalmitoides) tridens A. Milne-Edwards, 1869: 149-150, pl. 6, figs. 1-7.

Thalmitoides tridens: Balss, 1938: 35; Crosnier, 1962: 143, fig. 250; Stephenson & Rees, 1967 a: 102,

fig. 38; Stephenson, 1972 b: 20, 52; Sakai, 1976: 382, pl. 134, fig. 2; Chen, 1980: 134-135, pl. III: 5, fig. 17; Dai *et al.*, 1986: 239-240, figs. 140 B(1-5); Dai & Yang, 1991: 259-260, figs. 140 B(1-5).

Thalamitoides tridens var. *spinigera* Nobili, 1905: 403; 1906: 213.

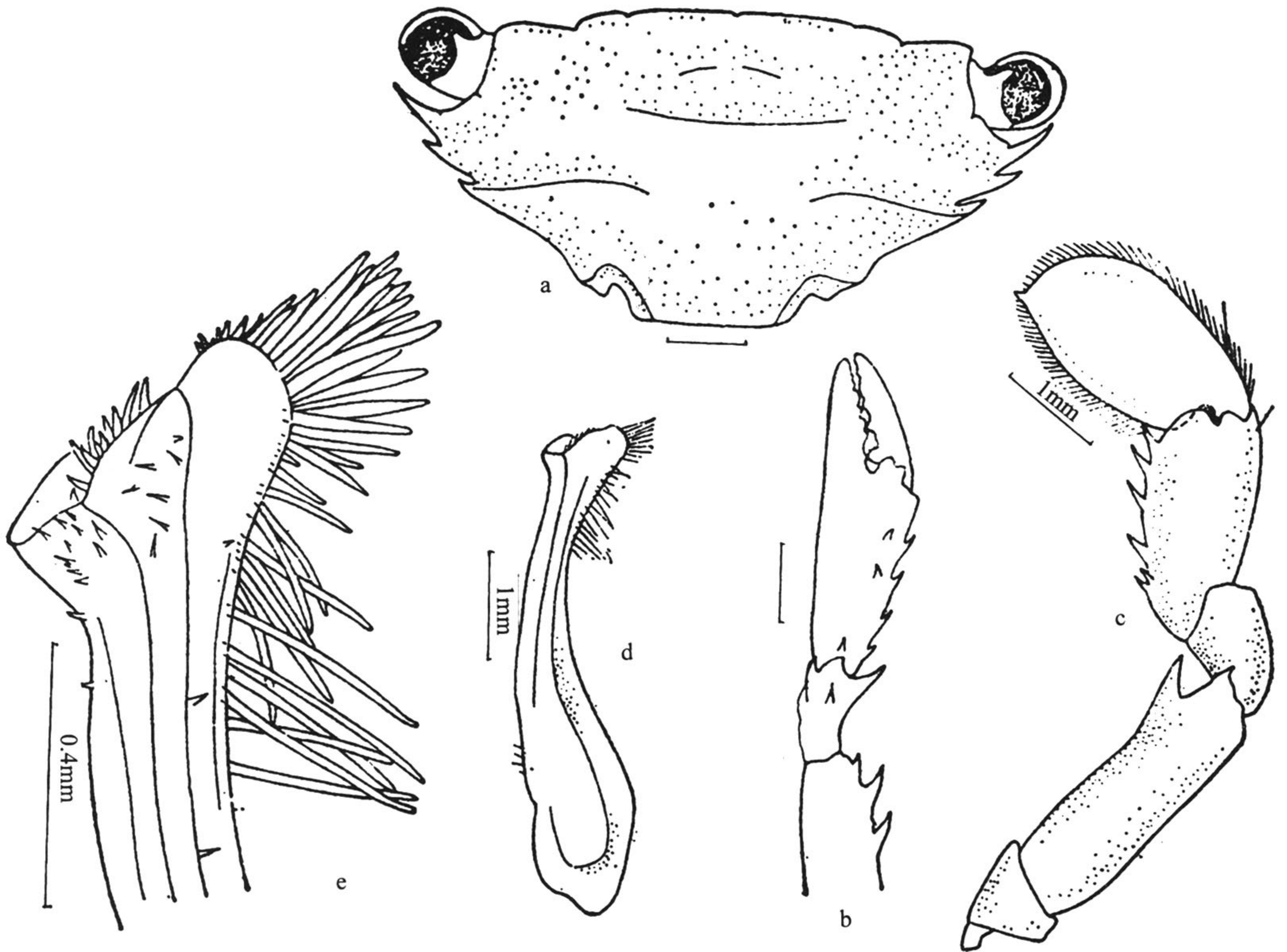


图 136 三齿仿短桨蟹 *Thalamitoides tridens* A. Milne-Edwards

a. 头胸甲; b. 螯足; c. 游泳足; d, e. 雄性第 1 腹肢及其末端放大(标尺: 未注明者均为 2 mm)

标本采集地 1♂, 西沙群岛赵述岛, 1975. IV. 8。

形态描述 头胸甲甚宽, 背面十分光滑, 中部稍隆起, 额区具 2 条并列的横脊, 在中胃区有 1 条较直而连续的横行隆脊, 前鳃区各具 1 条斜的短脊, 从前鳃齿向内延伸至颈沟处。额很宽, 由 3 条浅缝分成 4 叶, 中叶较宽, 约为侧叶的 2.5 倍, 内眼窝叶宽, 几乎是直的。头胸甲两侧缘向后强烈收敛, 前侧缘包括外眼窝齿在内共 3 锐齿, 后缘很窄。

螯足瘦长, 长节的后缘光滑, 前缘具 4 刺, 腕节内末角呈锐刺形, 外侧面有 3 小刺, 掌部背面有 2 列刺, 内缘 1 列 4 刺, 近内缘外侧 1 列有 3 刺, 两指末端空凹, 内缘有钝齿。

前 3 对步足长节后缘有 1 刺, 前节后缘近末端各具 1 刺, 末对步足前节后缘有 6 刺。雄性第 1 腹肢略呈棒槌形, 末部膨大, 末端具刚毛, 背外侧面具众多长刚毛。

标本测量	头胸甲长/mm	头胸甲宽/mm
♂	8.0	17.0

标本颜色 身体呈橄榄绿，头胸甲比胸足颜色深。头胸甲额区、胃区中部、中鳃区具土黄色斑。螯足长节、腕节末部浅棕色，指节末半部以及头胸甲与胸足刺的末端呈红棕色。步足、游泳足各节具土黄色环带。游泳足指节大部为土黄色。

生境 栖息于珊瑚礁浅水区。

模式标本产地 马达加斯加。

地理分布 西沙群岛；日本，菲律宾，印度尼西亚，帛琉群岛，夏威夷群岛，萨摩亚群岛，斐济群岛，澳大利亚，马里亚纳群岛，约翰斯顿岛，毛里求斯，马达加斯加岛，红海。

六、长眼蟹亚科 Podophthalminae Dana, 1851

Podophthalmidae Dana, 1851: 130.

Podophthalmoidae: Alcock, 1899: 9, 92.

Podophthalminae: Borradaile, 1907: 468, 483; Sakai, 1939: 371; Stephenson & Campbell, 1960: 76, 115;

Crosnier, 1962: 10, 145; Sakai, 1976: 323, 382; Apel & Spiridonov, 1998: 169.

Type genus: *Podophthalmus* Lamarck, 1801.

头胸甲近梯形，前部最宽。额很窄，“T”形。眼窝很宽，眼柄很长；背眼窝缝退化。前侧缘具2—4齿。螯足显著长于步足，长节、腕节及掌节具刺。末对步足前节、指节桨状。雄性第1腹肢近末端具刺。

本亚科在印度-西太平洋区仅有1属。

16. 长眼蟹属 *Podophthalmus* Lamarck, 1801

Podophthalmus Lamarck, 1801: 152; A. Milne-Edwards, 1861: 419; Miers, 1886: 207; Alcock, 1899: 92;

Sakai, 1939: 426; Stephenson & Campbell, 1960: 115; Crosnier, 1962: 141; Sakai, 1976: 382; Dai &

Xu, 1991: 36; Tirmizi & Kazmi, 1996: 8; Apel & Spiridonov, 1998: 169.

Type species: *Podophthalmus spinosus* Lamarck, 1801.

头胸甲近梯形。眼窝很宽，占据了除额部外的整个前缘。额很窄，眼柄极长。前侧缘具2—4齿。螯足显著长于步足，长节前缘具3刺，后缘具2刺；腕节内缘、外缘各具1刺；掌节腕关节处及背面末端各具1刺。末对步足长节后末角具1刺，前节、指节桨